

ФОТОГРАФИЧЕСКИЙ ОБЪЕКТИВ

LENS

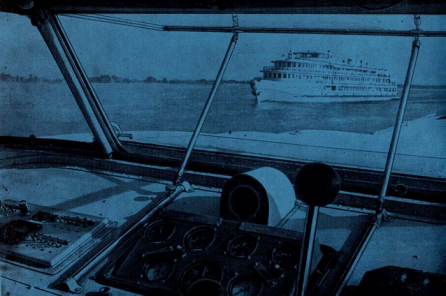
FOTOOBJEKTIV

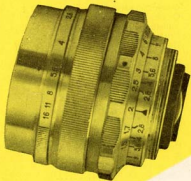
OBJETIF PHOTOGRAPHIQUE

OBJETIVO FOTOGRAFICO



Mir-1





МИР-1

ФОТОГРАФИЧЕСКИЙ ОБЪЕКТИВ

«МИР-1» — светосильный, широкоугольный объектив с высокой разрешающей способностью.

Высокая разрешающая способность объектива при большом угле поля зрения и хорошей светосиле позволяет применять его для получения высококачественных снимков в самых различных условиях.

Оправа объектива имеет фиксирующее устройство для предварительной установки диафрагмы (диафрагмирование до упора).

Объектив предназначен для фотокамеры «Зенит», но может применяться и в камере «Старт» со специальным переходным кольцом, выпускаемым заводом-изготовителем камеры «Старт».

ОСНОВНЫЕ ДАННЫЕ

| | |
|--|-----------------|
| Фокусное расстояние, мм .. | 37,4 |
| Относительное отверстие, наибольшее | 1 : 2,8 |
| Угол поля зрения (2β), град | 60 |
| Пределы фокусировки, м .. | от 0,7 до .. |
| Рабочее расстояние, мм .. | 45,2 |
| Фотографическая разрешаю- щая способность при пол- ном относительном отвер- стии, лод/мм: | |
| в центре поля, не ниже. | 45 |
| по полю, не ниже | 23 |
| Присоединительная резьба оправы объектива | M39×1 |
| Число линз | 6 |
| Присоединительные размеры для насадок: | |
| резьбовые | M49×0,5 |
| гладкие (диаметр), мм .. | 51 |
| Габариты, мм: | |
| длина объектива | 55 |
| наибольший диаметр оправы | 59 |
| Вес без футляра, г | 200 |

LENS

The "MIR-1" is a high-speed wide-angle lens of high resolution power.

High resolution of the lens, sufficient coverage and high speed make it quite indispensable for obtaining high-quality pictures irrespective of the conditions.

The lens mount is fitted with a locking device for diaphragm presetting (stopping the lens aperture all the way down).

The lens is designed for use with "Zenit" type cameras. It can also be attached to "Start" type cameras by means of a special adaptor ring produced by the "Start" camera Manufacturer.

BASIC DATA

| | |
|--|----------------------|
| Focal length, <i>mm</i> | 37.4 |
| Maximum relative aperture | 1 : 2.8 |
| Angle of coverage (2β), <i>deg</i> | 60 |
| Focusing range, <i>m</i> | from 0.7 to infinity |
| Working distance, <i>mm</i> | 45.2 |
| Resolution power at full relative aperture, <i>lines/mm</i> : in field centre | not less than 45 |
| over periphery | not less than 23 |
| Seating thread for lens mount | M39×1 |
| Number of lens opticals | 6 |
| Seating size for attachments: threaded | M49×0.5 |
| plane (diameter), <i>mm</i> .. | 51 |
| Overall dimensions, <i>mm</i> : length of objective, <i>mm</i> | 55 |
| maximum diameter of mount, <i>mm</i> | 59 |
| Weight (minus hide case), <i>g</i> | 200 |

FOTOOBJEKTIV

„MIR-1“ ist ein lichtstarkes Weitwinkelobjektiv mit hohem Auflösungsvermögen.

Das hervorragende Auflösungsvermögen des Objektivs, gepaart mit grossem Bildwinkel und hoher Lichtstärke, garantieren ausgezeichnete Bildqualität unter den verschiedensten Aufnahmebedingungen.

Die Objektivfassung hat einen einstellbaren Anschlag für die Blendenvorwahl.

Das Objektiv ist für die Kamera „Zenit“ bestimmt, kann aber auch in der „Start“ verwendet werden. Der dazu erforderliche Übergangsring wird vom Herstellerwerk des Objektivs geliefert.

HAUPTDATEN

| | |
|---|-------------------------|
| Brennweite, <i>mm</i> | 37,4 |
| Relative Öffnung, maximal .. | 1 : 2,8 |
| Bildwinkel (2β), <i>Grad</i> | 60 |
| Einstellbereich, <i>m</i> | von 0,7 bis ∞ |
| Schnittweite, <i>mm</i> | 45,2 |
| Fotografisches Auflösungsvermögen bei voller Blendenöffnung, <i>Linien/mm</i> : | |
| Bildmitte, mindestens .. | 45 |
| Bildrand, mindestens .. | 23 |
| Anschlußgewinde der Fassung | M39×1 |
| Linsenzahl | 6 |
| Anschlußmaße für Zubehör: | |
| Einschraubgewinde | M49×0,5 |
| Aufsteckdurchmesser, <i>mm</i> | 51 |
| Abmessungen, <i>mm</i> : | |
| Länge des Objektivs .. | 55 |
| Größter Durchmesser der Fassung | 59 |
| Gewicht ohne Behälter, <i>g</i> .. | 200 |

OBJECTIF PHOTOGRAPHIQUE

Le «MIR-1» est un objectif à ouverture relative élevée, grand angulaire, d'un pouvoir séparateur élevé.

Grâce à son pouvoir séparateur élevé pour un grand angle du champ visuel et une ouverture relative élevée, cet objectif permet d'obtenir des photographies de haute qualité dans des conditions très diverses.

La monture de l'objectif est munie d'un dispositif de réglage préalable du diaphragme (variation du diaphragme jusqu'à la butée);

L'objectif est destiné à l'appareil photographique «ZENIT», mais une bague spéciale de transition, livrée par l'usine fabricant l'appareil «START» permet d'utiliser cet objectif dans l'appareil «START».

CARACTERISTIQUES PRINCIPALES

| | |
|--|-------------------|
| Distance focale, mm | 37,4 |
| Ouverture relative, valeur maximum | 1 : 2,8 |
| Angle de champ visuel (2β), degré | 60 |
| Portée de mise au point, m: | de 0,7 à ∞ |
| Distance de travail, mm | 45,2 |
| Pouvoir séparateur pour une ouverture relative complète, ligne/mm: | |
| au centre du champ, au moins | 45 |
| le long du champ, au moins | 23 |
| Filetage d'ajustage de la monture de l'objectif | M39×1 |
| Nombre de lentilles | 6 |
| Cotes d'ajustage des bonnettes: | |
| taraudées | M49×0,5 |
| lisses (diamètre), mm .. | 51 |
| Encombrement, mm: | |
| longueur de l'objectif .. | 55 |
| diamètre maximum de la monture | 59 |
| Poids sans coffret, g | 200 |

OBJETIVO FOTOGRAFICO

El "MIR-1" ("MHP-1") es un objetivo luminoso de ángulo extensivo con alto poder resolutivo.

El alto poder resolutivo del objetivo, a la par del gran ángulo del campo visual y buena luminosidad, permite emplear éste para la obtención de fotografías de alta calidad en las más diferentes condiciones.

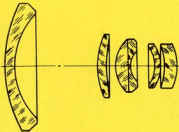
La montura del objetivo tiene un dispositivo de fijación para la instalación previa del diafragma (diafragmación a tope).

El objetivo se destina para la cámara fotográfica "Zenit" pero puede emplearse en la cámara "Start" con un anillo especial de transición, manufacturado por la fábrica productora de la cámara "Start".

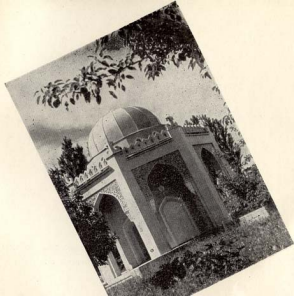
DATOS PRINCIPALES

| | |
|---|-------------------|
| Distancia focal, <i>mm</i> | 37,4 |
| Abertura relativa, máxima .. | 1 : 2,8 |
| Angulo del campo visual (2β), <i>grados</i> | 60 |
| Límites de enfoque, <i>m</i> | de 0,7 a ∞ |
| Distancia de trabajo, <i>mm</i> .. | 45,2 |
| Poder resolutivo fotográfico con abertura relativa completa, <i>camp./mm</i> : | |
| en el centro del campo visual, no menor de | 45 |
| por el campo visual, no menor de | 23 |
| Rosca de unión de la montura del objetivo | M39 \times 1 |
| Número de lentes | 6 |
| Medidas de unión para los implementos: | |
| de rosca | M49 \times 0,5 |
| lisos (diámetro), <i>mm</i> | 51 |
| Dimensiones exteriores, <i>mm</i> : | |
| longitud del objetivo, <i>mm</i> .. | 55 |
| diámetro máximo de la montura, <i>mm</i> | 59 |
| Peso sin estuche, <i>g</i> | 200 |

MIR-1







Внешторгиздат. Заказ № 8717М/1442

«Паргале», Вильнюс